

Instituto de las MUJERES

ÍNDICE

- 1. ¿Qué es el Instituto de las Mujeres?**
- 2. Historia**
- 3. Misión: PEIEMH 2022-2025**
- 4. ¿Cómo trabajamos?: Estructura del Instituto de las Mujeres**
- 5. Secretaría General**
- 6. Subdirección General de Estudios y Cooperación**
- 7. Subdirección General de Programas**
- 8. Subdirección General para el Emprendimiento, la Igualdad en la Empresa y la Negociación Colectiva de las Mujeres**
- 9. Unidad de Apoyo**
- 10. Unidad de Comunicación e Imagen**

1. ¿Qué es el Instituto de las Mujeres?

El Instituto de las Mujeres es un organismo autónomo dependiente del Ministerio de Igualdad a través de la Secretaría de Estado de Igualdad y para la Erradicación de la Violencia contra las Mujeres

MINISTERIO DE IGUALDAD

Secretaría de Estado de
Igualdad y para la Erradicación
de la Violencia contra las
Mujeres

INSTITUTO DE LAS MUJERES



2. Historia

Fundamento

Art 9.2 y 14 **Constitución Española.**

Ley 16/1983, de 24 de octubre, de creación.

Ley Orgánica 3/2007, de 22 de marzo, para la igualdad efectiva de mujeres y hombres.

Misión

Igualdad real y efectiva

Participación de las Mujeres

Prevención y eliminación discriminación

#UnPlanParaTodas

PLAN ESTRATÉGICO
PARA LA IGUALDAD EFECTIVA
DE MUJERES Y HOMBRES
2022-2025 (PEIEMH)



3. Misión: PEIMH 2022-2025

Art. 17 de la Ley 3/2007.

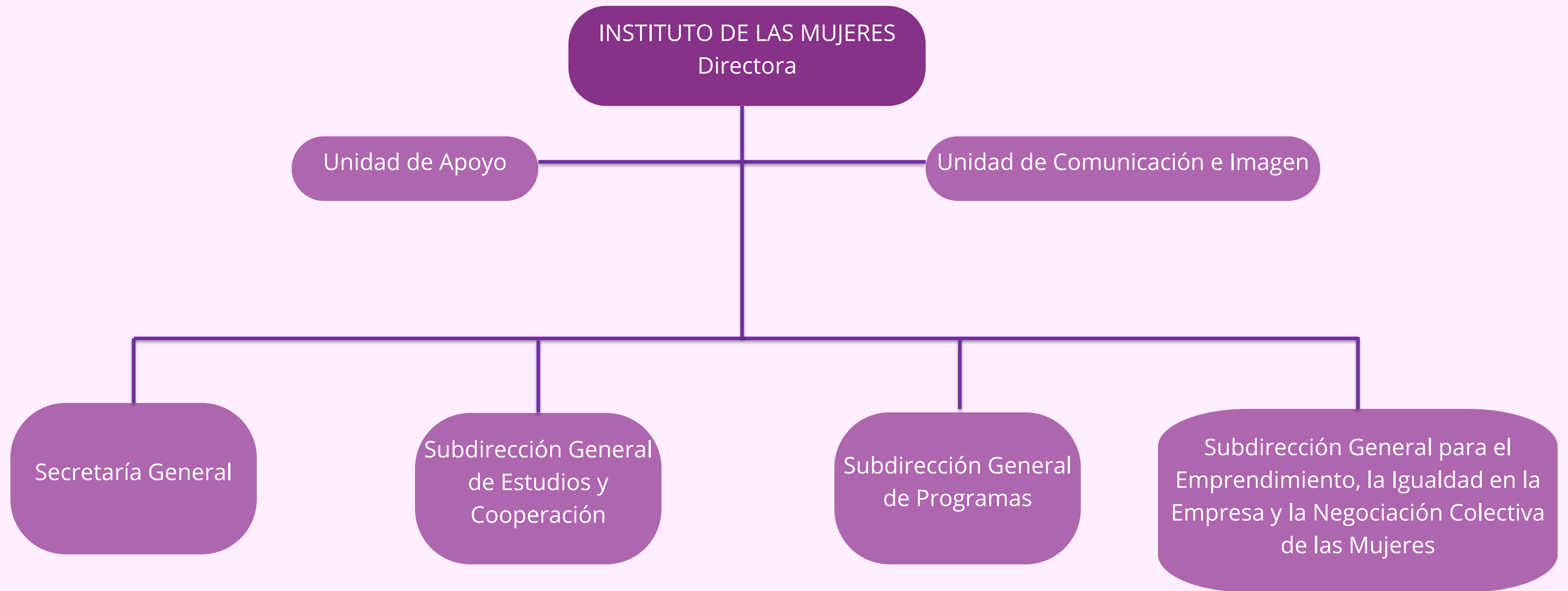
[III Plan Estratégico para la Igualdad Efectiva de Mujeres y Hombres](#)
agenda política en materia de Igualdad.

Ejes:

- Buen gobierno: hacia formas de hacer y decidir más inclusivas
- Economía para la vida y reparto justo de la riqueza
- Hacia la garantía de vidas libres de violencia machista para las mujeres
- Un país con derechos efectivos para todas las mujeres

[Página específica PEIEMH 2022-2025.](#)

4. ¿Cómo trabajamos? Estructura del Instituto de las Mujeres



GOBIERNO DE ESPAÑA

MINISTERIO DE IGUALDAD

Instituto de las **MUJERES**

5. Secretaría General. Funciones.

GESTIÓN

- Económico-administrativa, presupuestos y contabilidad
- Recursos Humanos
- Sistema informático, la mejora de la organización y los métodos de trabajo

JURÍDICO

- Elaboración informes
- Asistencia técnica y jurídica
- Asistencia víctimas canalización quejas discriminación por razón de sexo



GOBIERNO
DE ESPAÑA

MINISTERIO
DE IGUALDAD

Instituto de las
MUJERES

5. Secretaría General. Información, canalización y asesoramiento

Información y asesoramiento gratuitos online o telefónica :

- Derechos de las mujeres empleo, seguridad social, familia, consumo, etc.
- Orientación y canalización recursos igualdad disponibles.
- Programas y servicios del Instituto.

QUEJAS DISCRIMINACIÓN RAZON SEXO

Correo postal:

Sede Instituto de las Mujeres

Correo electrónico:

buzonquejas@inmujeres.es

Registro público

CONSULTAS ONLINE

[Consultas jurídicas](#)

[Consultas generales](#)
inmujer@inmujeres.es

CONSULTAS TELEFÓNICAS

Teléfono de información gratuito:
900 191 010

Servicio información para personas con discapacidad auditiva y/o del habla
www.telesor.es



GOBIERNO
DE ESPAÑA

MINISTERIO
DE IGUALDAD

Instituto de las
MUJERES

6. Subdirección General de Estudios y Cooperación.



SUBVENCIONES



- **Postgrados en estudios feministas y actividades** ámbito universitario igualdad.
- **Investigaciones feministas.**
- **Becas de formación “María Telo”**



CONVENIOS



- **Federación Española de Municipios y Provincias (FEMP)**
- **Museo del Prado**
- **Universidades:**
 - **UCM:** Cátedra “Valores democráticos y de género”
 - **UGR:** Cátedra “Filosofía de la discriminación corporal”
 - **UIMP:** Cursos verano perspectiva de género e igualdad oportunidades.



GOBIERNO
DE ESPAÑA

MINISTERIO
DE IGUALDAD

Instituto de las
MUJERES

6. Subdirección General de Estudios y Cooperación.



- [Infografías](#)
- Informes estadísticos:

ESTUDIOS

- Informes, estudios y recomendaciones.
- Colaboración
- Difusión
- Sensibilización

CENTRO DE DOCUMENTACIÓN

- Más de 60.000 registros bibliográficos.
- Revista monográfica semestral In_Mujeres
- Boletín informativo mensual



6. Subdirección General de Estudios y Cooperación.

EXPOSICIONES ITINERANTES



PATROCINIOS Y FESTIVALES

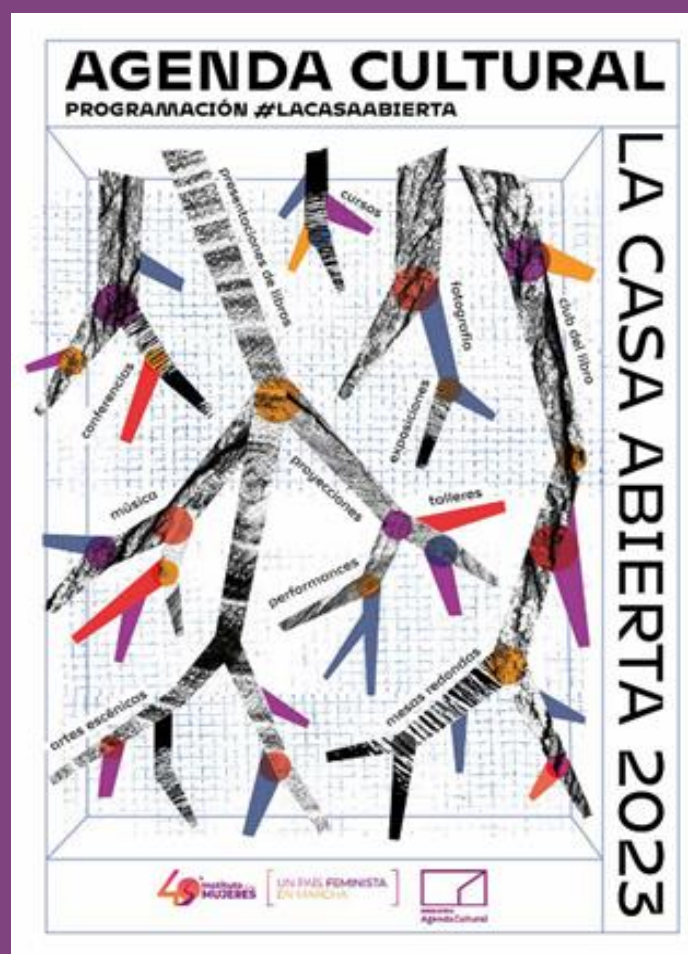
- [Festival Ellas Crean](#)

ellascrean 

- [Mujeres en el Cine](#)
- [Festival de Cine de Málaga](#)
- [Festival de Almagro](#)

6. Subdirección General de Estudios y Cooperación.

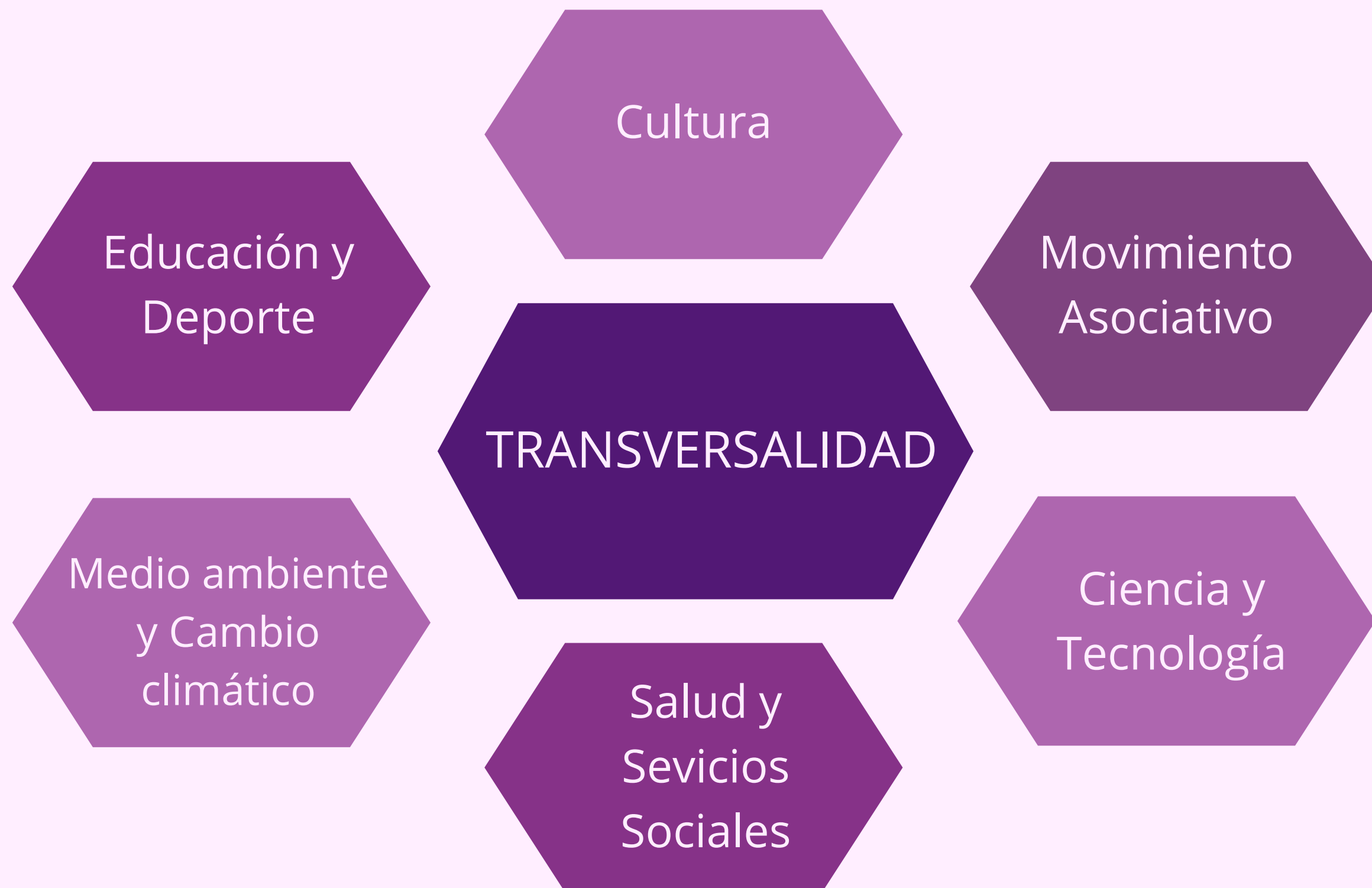
AGENDA CULTURAL



ACTOS INSTITUCIONALES



7. Subdirección General de Programas.



7. Subdirección General de Programas. Ejemplos de actuaciones

Premios y Subvenciones para impulsar el talento femenino

- Tercer sector
- Creación cultural
- Lilí Álvarez - Periodismo Deportivo
- Celia Amorós - Ensayo Feminista
- Mujeres y Territorio

Programas y talleres de formación y sensibilización

- Salud
- Alfabetización Digital
- Inserción sociolaboral y educativa
- Ecofeminismo
- Consejo de Participación de la Mujer

Evaluación y Seguimiento del PEIEMH

Fortalecimiento del Movimiento Asociativo

Escuela Virtual de Igualdad



8. Subdirección General para el Emprendimiento, la Igualdad en la Empresa y la Negociación Colectiva de las Mujeres.

Apoyo al empleo de las Mujeres.

Apoyo a sectores feminizados precarizados y Programas de Inserción Socio-laboral

- EMPRESAS POR UNA SOCIEDAD LIBRE DE VIOLENCIA DE GÉNERO
- PROGRAMA SARA
- APOYO A ANMUPESCA
- APOYO A LA FEDERACIÓN DE ASOCIACIONES DE MADRES SOLTERAS (FAMS)
- APOYO A LA ASOCIACIÓN DE MUJERES DEL SERVICIO DOMÉSTICO ACTIVO (SEDOAC)
- SUBVENCIONES INSERCIÓN SOCIOLABORAL DE MUJERES Y NIÑAS VÍCTIMAS DE TRATA.

Segregación vertical.

Promoción profesional de las mujeres

- PROGRAMA TALENTIA 360
- RED MUJERES, TALENTO Y LIDERAZGO



[@talentoyliderazg](https://twitter.com/talentoyliderazg)

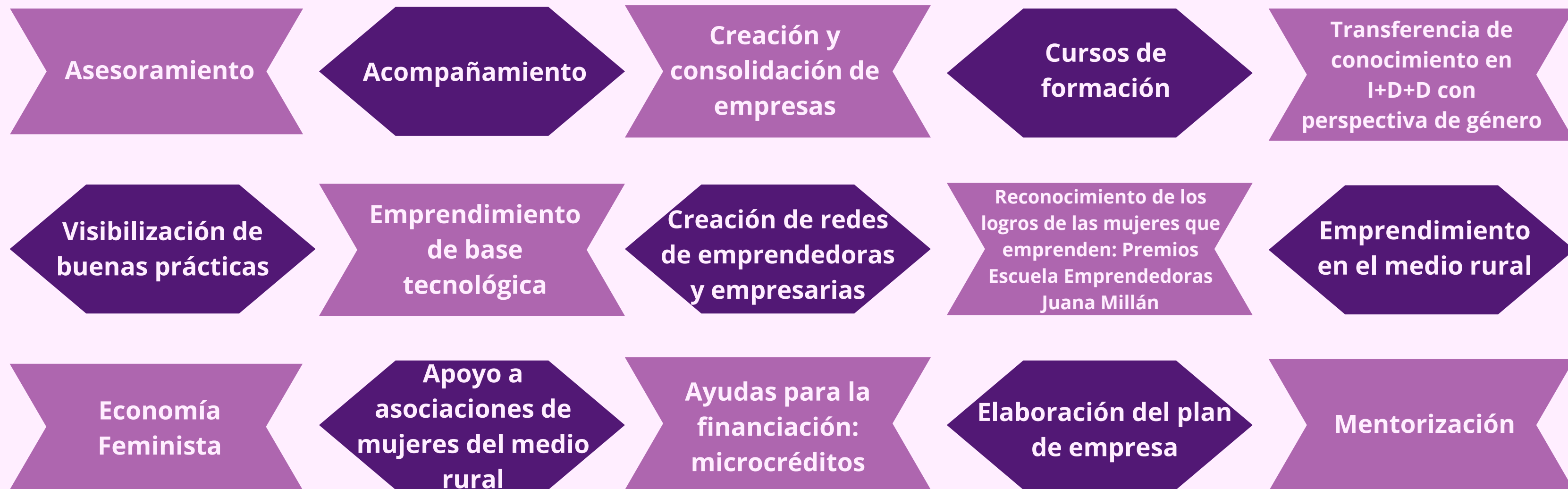


[company/mujeres-talento-y-liderazgo](https://www.linkedin.com/company/mujeres-talento-y-liderazgo)

- TALLERES DE SESGOS INCONSCIENTES DE GÉNERO
- PROGRAMAS COOPERATIVAS AGROALIMENTARIAS DE ESPAÑA

8. Subdirección General para el Emprendimiento, la Igualdad en la Empresa y la Negociación Colectiva de las Mujeres.

Emprendimiento.



8. Subdirección General para el Emprendimiento, la Igualdad en la Empresa y la Negociación Colectiva de las Mujeres. Igualdad en la Empresa y Negociación Colectiva

Igualdad en la Empresa



- **Distintivo**
- **Red de empresas** con distintivo
- Servicio **asesoramiento**
- Link_pdi@inmujeres.es

Negociación Colectiva

Convocatoria de subvenciones organizaciones sindicales



GOBIERNO
DE ESPAÑA

MINISTERIO
DE IGUALDAD

Instituto de las
MUJERES

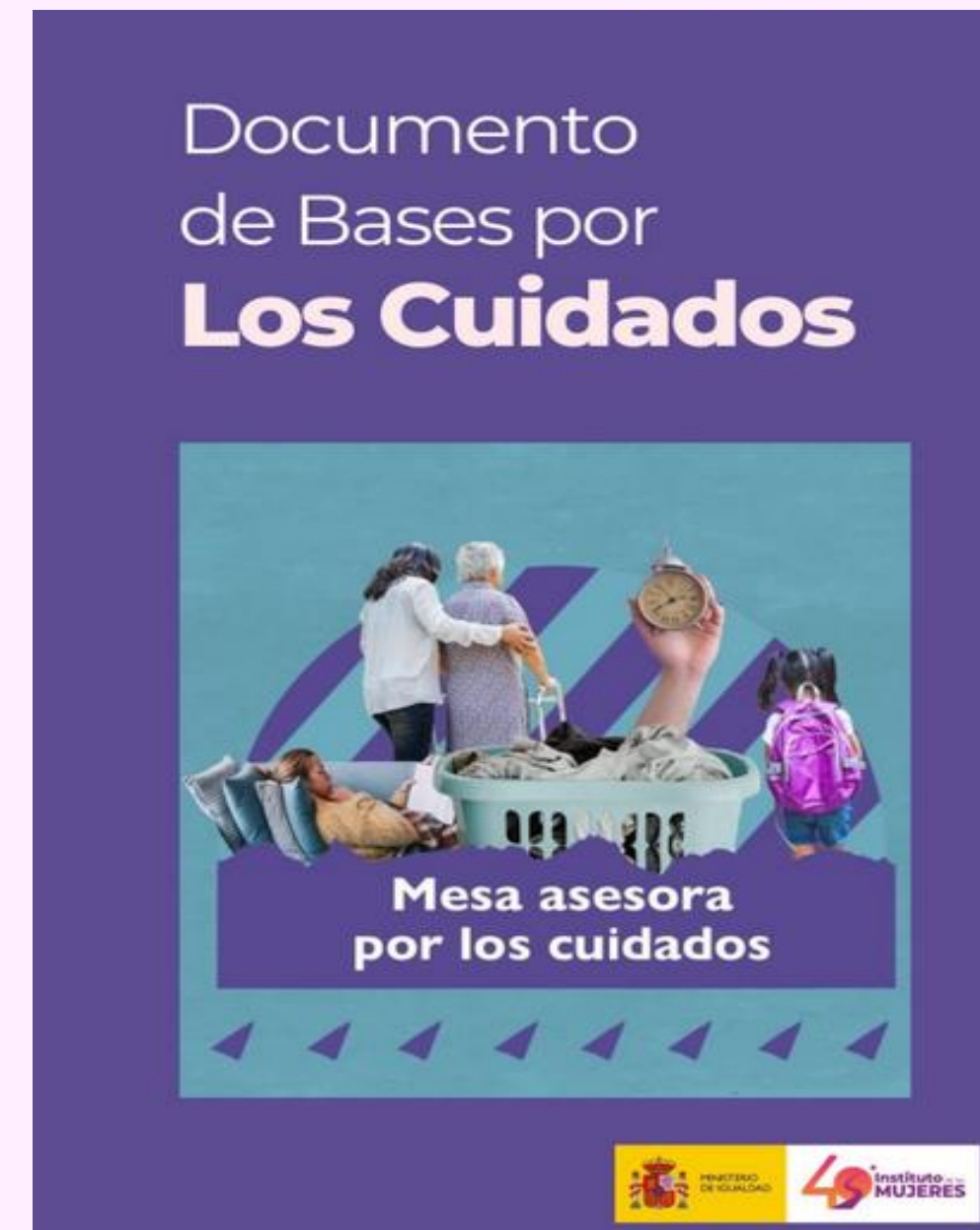
8. Subdirección General para el Emprendimiento, la Igualdad en la Empresa y la Negociación Colectiva de las Mujeres.

Cuidados

MESA ASESORA POR LOS
CUIDADOS

DOCUMENTO DE BASES
POR LOS CUIDADOS

MAPA DE CUIDADOS



9. Unidad de Apoyo. Institucional e Internacional.

Relaciones Institucionales

Internacional



- Directivas de la UE
- Elaboración de informes y observaciones.
- Grupo de Alto Nivel de Transversalidad de Género (HLG).



- Comisión intergubernamental de Igualdad de Género (CIG).
- Elaboración de informes y aportaciones a proyectos.
- Participación en conferencias, traducción y difusión.



- Comisión para la Condición Jurídica y Social de la Mujer (CSW)
- Beijing, IV Conferencia Mundial de la Mujer
- CEDAW, Mujeres Paz y Seguridad, Agenda 2030.



- Grupo Trabajo: Transversalidad de Género y Gobernanza.
- Estrategia sobre igualdad de género



- Grupo de Trabajo de Género y Desarrollo del Consejo de Coop. al Desarrollo



- Red Iberoamericana de Mujeres Mediadoras (RIMM).



- Informes periódicos.

10. Unidad de Comunicación e Imagen

Actuaciones

- Campañas publicitarias
- Gestión de **redes sociales**
- Relación con **medios**



Observatorio de la Imagen de las Mujeres

- Creación en 1994
- Trabaja por la eliminación de los estereotipos sexistas y discriminatorios
- Recogida de quejas de contenidos sexistas, análisis y actuación frente a emisores de contenidos discriminatorios
- Formación y sensibilización sobre comunicación no sexista

bservatori o i m

40 ANIVERSARIO

- [Acto del 40 aniversario](#)
- [Mujeres en cifras - 40 aniversario](#)



CONTÁCTANOS

inmujer@inmujeres.es

Dónde estamos

C/ Pechuan, 1.28002 Madrid.

Teléfono: 914 528 500.

